

Благодарим Вас за приобретение осветительного прибора торговой марки Econex®.

Настоящий паспорт совмещен с руководством по эксплуатации и установке. В паспорте приведена вся необходимая информация для ознакомления и правильной эксплуатации светодиодных светильников Econex Board.

1. ОСНОВНЫЕ СВЕДЕНИЯ ОБ ИЗДЕЛИИ И ТЕХНИЧЕСКИЕ ДАННЫЕ

Светодиодные светильники Econex Board предназначены для освещения различных производственных, складских, выставочных и др. помещений, а также для местного локального освещения.

Светильники серии Econex Board устанавливаются на ровную поверхность креплением типа “лира” или подвешиваются на тросовых, цепных или других видах подвеса, не входящих в комплект.

Таблица 1. Основные технические характеристики светодиодных светильников серии Econex Board

| Параметр | Board G2 | Board 12VDC G2 | Board 36VAC G2 |
|--|------------------------|------------------|----------------|
| 1. Номинальное напряжение питающей сети | 220В AC | 12В DC (11-14 В) | 36В AC |
| 2. Частота питающей сети, Гц | 45 - 65 | - | 45 - 65 |
| 3. Коэффициент мощности, не менее | 0,9 | | |
| 4. Класс защиты от поражения электрическим током | I | | |
| 5. Тип источника света | СД | | |
| 6. Коэффициент пульсации светового потока, % | менее 5 % | | |
| 7. Температура окружающей среды при эксплуатации светильника, °С | от минус 40 до плюс 40 | | |
| 8. Температура окружающей среды при хранении светильника, °С | от минус 60 до плюс 60 | | |
| 9. Степень защиты светильника | IP65 | | |
| 10. Климатическое исполнение светильника | УХЛ2 | | |

2. РЕСУРСЫ, СРОКИ СЛУЖБЫ И ХРАНЕНИЯ, ГАРАНТИИ ИЗГОТОВИТЕЛЯ

Указанный ресурс, сроки службы и хранения действительны при соблюдении требований действующей эксплуатационной документации.

2.1. Срок службы светильника составляет не менее 10 лет.

Таблица 2. Основные исполнения светодиодных светильников серии Econex Board

| Артикул | Наименование | Потребляемая активная мощность, Вт | Световой поток светильника, не менее, лм | Тип КСС светильника | Коррелированная цветовая температура, К | Индекс цветопередачи, не ниже Ra |
|---------|---|------------------------------------|--|---------------------|---|----------------------------------|
| 4601210 | Светильник Econex Board 12 D120 IP65 5000K G2 | 11 | 1500 | Д 120 | 5000 | 80 |
| 4601220 | Светильник Econex Board 12 D60 IP65 5000K G2 | 11 | 1500 | Г 60 | 5000 | 80 |
| 4601211 | Светильник Econex Board 12 D120 IP65 5000K 12VDC G2 | 11 | 1500 | Д 120 | 5000 | 80 |
| 4601221 | Светильник Econex Board 12 D60 IP65 5000K 12VDC G2 | 11 | 1500 | Г 60 | 5000 | 80 |
| 4601212 | Светильник Econex Board 12 D120 IP65 5000K 36VAC G2 | 11 | 1500 | Д 120 | 5000 | 80 |
| 4601222 | Светильник Econex Board 12 D60 IP65 5000K 36VAC G2 | 11 | 1500 | Г 60 | 5000 | 80 |
| 4602410 | Светильник Econex Board 24 D120 IP65 5000K G2 | 22 | 2830 | Д 120 | 5000 | 80 |
| 4602420 | Светильник Econex Board 24 D60 IP65 5000K G2 | 22 | 2830 | Г 60 | 5000 | 80 |
| 4602411 | Светильник Econex Board 24 D120 IP65 5000K 12VDC G2 | 22 | 2830 | Д 120 | 5000 | 80 |
| 4602421 | Светильник Econex Board 24 D60 IP65 5000K 12VDC G2 | 22 | 2830 | Г 60 | 5000 | 80 |
| 4602412 | Светильник Econex Board 24 D120 IP65 5000K 36VAC G2 | 22 | 2830 | Д 120 | 5000 | 80 |
| 4602422 | Светильник Econex Board 24 D60 IP65 5000K 36VAC G2 | 22 | 2830 | Г 60 | 5000 | 80 |

Допустимые отклонения фактических значений от нормальных:

- В соответствии с ГОСТ Р 55701.1-2013 потребляемая мощность, коэффициент мощности, коэффициент пульсации не должны превышать номинальные более чем на 10%;
- В соответствии с ГОСТ Р 56230-2014 начальный световой поток и световая отдача не должны быть ниже 90% номинальных, а общий индекс цветопередачи не должен быть ниже заявленного более чем на 3 единицы;
- В соответствии с ГОСТ 34819-2021 типовым значениям цветовой температуры соответствуют следующие диапазоны: 5000К - 5028±283К; 4000К - 3985±275К; 3000К - 3045±175К. Цветовая температура измеряется по оптической оси светильника и при несопадении с номинальной подтверждается измерением в фотометрическом шаре.

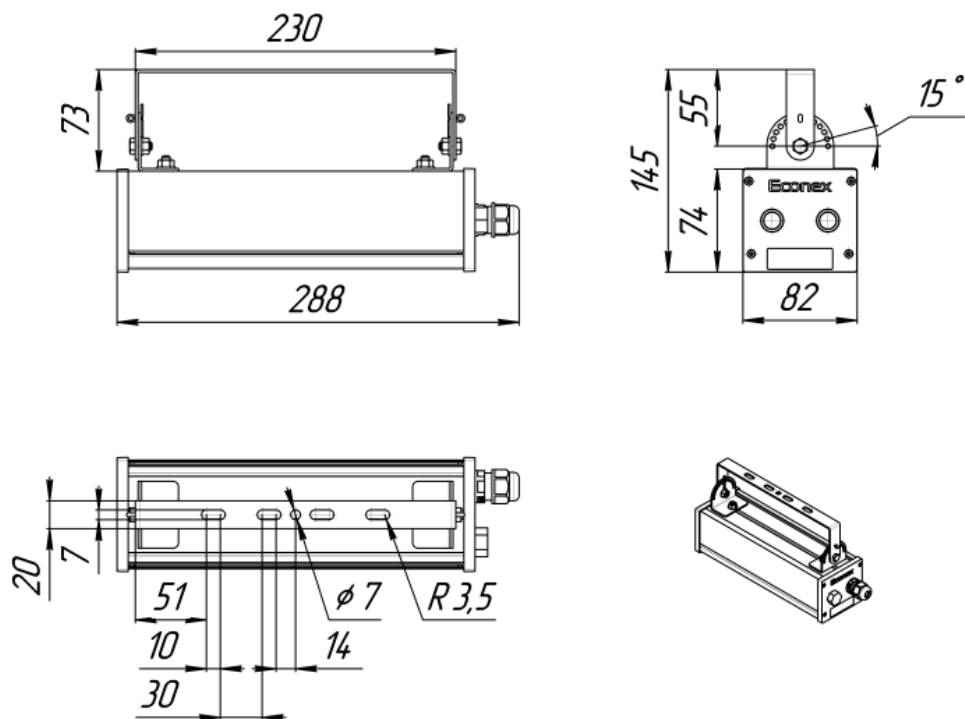


Рисунок 1. Габаритный чертёж светильника Econex Board G2

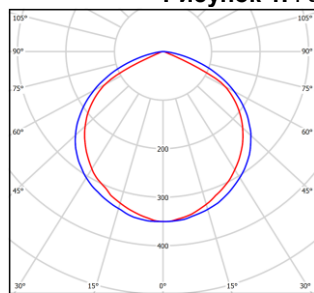


Рисунок 2. КСС типа D120

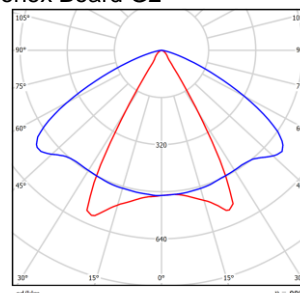


Рисунок 3. КСС типа G60

2.2. Гарантии изготовителя

2.2.1. Изготовитель гарантирует соответствие светильников требованиям технических условий при соблюдении условий эксплуатации, транспортирования, хранения и монтажа.

2.2.2. Гарантийный срок эксплуатации светильников составляет 60 месяцев со дня продажи покупателю.

2.2.3. При отсутствии штампа магазина или торговой организации срок гарантии исчисляется со дня выпуска изделия предприятием-изготовителем, который указывается в настоящем паспорте.

2.2.4. При несоблюдении правил хранения и транспортировки организацией-перевозчиком или продавцом (представителем или дилером) предприятие-изготовитель не несет ответственности перед конечным покупателем за сохранность и качество продукции.

2.2.5. При обнаружении в течение гарантийного срока неисправности светильника, возникшей не по вине покупателя, предприятие-изготовитель обязуется осуществить ремонт или замену изделий бесплатно. Для этого необходимо предоставить светильник с паспортом предприятию-изготовителю, а также представить рекламацию (в т.ч. фотографии места установки светильника) с указанием контактного лица владельца и условий, при которых была выявлена неисправность.

2.2.6 Ответственность за соблюдение правил установки и подключения лежит на покупателе (в случае самостоятельного подключения) или на монтажной организации, осуществившей подключение.

2.2.7. Изготовитель не несет ответственность за технические неисправности (повреждения), возникшие вследствие нарушения потребителем правил установки и эксплуатации, изложенных в настоящем руководстве, в т.ч. в случаях несоответствия показателей качества электрической энергии нормативным показателям и вследствие вмешательства третьих лиц.

2.2.8. К гарантийному ремонту принимаются изделия, не подвергавшиеся разборке и конструктивным изменениям с сохраненными защитными наклейками, пломбами и настоящим паспортом.

ВНИМАНИЕ:

1. Не пытайтесь самостоятельно отремонтировать светильник – это лишит Вас гарантии.

2. Нарушение пломбы приведет к снятию с изделия гарантии.

По вопросам рекламации, гарантийного или сервисного обслуживания следует обращаться в сервисную службу компании «Эконекс» или к компании-продавцу.

3. ПРАВИЛА ХРАНЕНИЯ, ТРАНСПОРТИРОВКИ И УТИЛИЗАЦИИ

3.1. Изделие транспортируется в упаковке производителя любым закрытым видом транспорта при условии защиты от механических повреждений и атмосферных осадков при температуре окружающей среды, указанной в Таблице 1.

3.2. Изделия в упаковке и без нее допускают хранение на стеллажах в сухих помещениях при температуре окружающей среды, указанной в Таблице 1, в условиях, исключающих воздействие на них веществ, способствующих разрушению упаковки или светильников, а также на расстоянии не менее 1 м от отопительных и нагревательных приборов.

3.3. По истечении срока службы светильники необходимо разобрать на детали, рассортировать по видам материалов и утилизировать как бытовые отходы.

4. ТРЕБОВАНИЯ ПО ТЕХНИКЕ БЕЗОПАСНОСТИ

4.1. Эксплуатация светильника производится в соответствии с «Правилами технической эксплуатации электроустановок потребителей».

4.2. Запрещается устанавливать, демонтировать и обслуживать светильник при подключенном напряжении.

4.3. Запрещается эксплуатация светильника без защитного заземления.

4.4. Регулярно проверяйте электрические соединения и целостность питающей электрической сети. Запрещено присоединять светильник к поврежденной электропроводке.

4.5. При установке и подключении светильника убедиться в соответствии напряжения питающей сети, указанному в таблице 1.

4.6. Все электромонтажные работы должны проводиться только квалифицированным персоналом с обязательной записью в разделе «Отметка о подключении».

5. ПОДГОТОВКА ПРИБОРА К РАБОТЕ И ПОДКЛЮЧЕНИЕ

ВНИМАНИЕ: Все электромонтажные работы должны проводиться квалифицированным персоналом с обязательной записью в разделе "Отметка о подключении"

5.1. Извлеките из упаковочной коробки прибор и настоящий паспорт, совмещенный с руководством по эксплуатации. Убедитесь в отсутствии механических повреждений светильников и соответствии серийного номера, указанного в настоящем паспорте и на корпусе светильника.

5.2. Светильники серии Esonex Board устанавливаются на ровную поверхность или подвешиваются на тросовых, цепных или других видах подвеса, не входящих в комплект. Схема крепления указана на Рисунке 1.

5.3. Для подключения светильников серии Esonex Board необходимо использовать кабель круглого сечения $\varnothing 7 - 12$ мм с одно- или многожильными проводами сечением $0,75-2,5$ мм². Подключение защитного заземления (РЕ - желто-зеленый провод) и питающих проводников, фазного (L – коричневый провод) и нулевого провода (N – синий провод).

6. ОБСЛУЖИВАНИЕ СВЕТИЛЬНИКА

6.1. При необходимости удалите пыль с поверхности светильника, а также очистите линзы-рассеиватель, не допуская их загрязнения. Загрязнение линзы-рассеивателя может привести к безвозвратному снижению их светопропускаемости.

СВИДЕТЕЛЬСТВО О ПРИЕМКЕ

Серийный номер

Светильник светодиодный серии Econex Board изготовлен и принят в соответствии с техническими условиями ТУ 27.40.25-007-22434905-2022 и признан годным к эксплуатации.

Печать контроллера ОТК:

Дата изготовления:

| | | | |
|--|---------|--|---------|
| <input type="checkbox"/> Светильник Econex Board 12 D120 IP65 5000K G2 | 4601210 | <input type="checkbox"/> Светильник Econex Board 24 D120 IP65 5000K G2 | 4602410 |
| <input type="checkbox"/> Светильник Econex Board 12 D60 IP65 5000K G2 | 4601220 | <input type="checkbox"/> Светильник Econex Board 24 D60 IP65 5000K G2 | 4602420 |
| <input type="checkbox"/> Светильник Econex Board 12 D120 IP65 5000K 12VDC G2 | 4601211 | <input type="checkbox"/> Светильник Econex Board 24 D120 IP65 5000K 12VDC G2 | 4602411 |
| <input type="checkbox"/> Светильник Econex Board 12 D60 IP65 5000K 12VDC G2 | 4601221 | <input type="checkbox"/> Светильник Econex Board 24 D60 IP65 5000K 12VDC G2 | 4602421 |
| <input type="checkbox"/> Светильник Econex Board 12 D120 IP65 5000K 36VAC G2 | 4601212 | <input type="checkbox"/> Светильник Econex Board 24 D120 IP65 5000K 36VAC G2 | 4602412 |
| <input type="checkbox"/> Светильник Econex Board 12 D60 IP65 5000K 36VAC G2 | 4601222 | <input type="checkbox"/> Светильник Econex Board 24 D60 IP65 5000K 36VAC G2 | 4602422 |

Изготовитель: ООО "ТД "Эконекс", 400078, Волгоградская область, г. Волгоград, пр-т им. В.И. Ленина, дом 65К, офис 11

Телефон: (8442) 72-77-72, 8-800-500-34-97 (бесплатная горячая линия)

E-mail: info@econex.ru

СВИДЕТЕЛЬСТВО ОБ УПАКОВЫВАНИИ

Изделие упаковано согласно требованиям, предусмотренным в технических условиях ТУ 27.40.25-007-22434905-2022.

Печать упаковщика:

Дата упаковки:

ОТМЕТКА О ПОДКЛЮЧЕНИИ

Наименование монтажной организации _____
Дата установки _____ Гарантия на установку _____
Мастер _____
Подпись _____ Расшифровка подписи _____

ОТМЕТКА О ПРОДАЖЕ

Дата продажи « ____ » _____ 202__ г.
Торговая организация _____
Подпись продавца _____ Штамп компании-продавца _____